



Isoflavona de Soya

Sinónimos

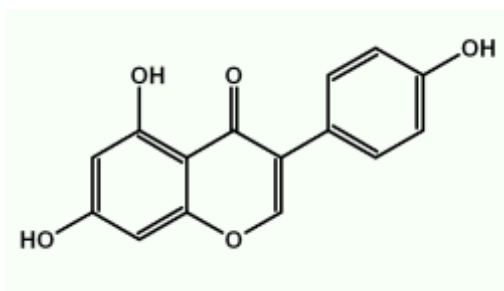
Identificación

CAS	574-12-9
Fórmula molecular	C ₁₅ H ₁₀ O ₂
EINECS	-
FEMA	-

Características

Aspecto: Polvo fino amarillo claro
Olor: Característico
Sabor: Característico
Peso molecular: 222.24 g/mol
Solubilidad: Dificilmente soluble en agua, fácilmente soluble en metanol, etanol y otros disolventes orgánicos.
Densidad Aparente: 45~62 g/100ml

Estructura Molecular



Usos



Suplementos alimenticios, industrias farmacéuticas y de alimentos. La proteína de soja también aparece como moduladora de la hiperglucemia y reduce el peso corporal, la hiperlipemia y la hiperinsulinemia, manteniendo efectos beneficiosos sobre la obesidad y la diabetes. Entre otros beneficios: Alivia los síntomas de la menopausia, reduce el riesgo de enfermedades del corazón, protege contra los problemas de la próstata, mejoran la salud ósea, acción antitumoral y anticancerígena.

Primeros Auxilios Básicos



Inhalación: Traslade a la persona afectada al aire libre y manténgala en reposo. Si la persona no respira, suministre respiración artificial. Si presenta dificultades para respirar, suminístrele oxígeno. Si los síntomas persisten consultar a un médico. **Contacto con la piel:** Lavar con abundante agua y jabón. **Contacto con los ojos:** Enjuague inmediatamente y generosamente con agua por varios minutos, si es necesario busque atención médica. **Ingestión:** Enjuague bien la boca con agua. Nunca suministre nada por la boca si la persona esta inconsciente.

Riesgos de Incendio o Explosión



Medios de extinción: Use agua pulverizada, CO₂, polvo químico seco o espuma, apropiados para el incendio y el material. **Peligros específicos derivados de la sustancia o la mezcla:** Se asume que el material es combustible. Al igual que con todos los polvos secos, es recomendable mantener en tierra los equipos mecánicos que contengan material para disipar la acumulación potencial de electricidad estática. **Recomendaciones para el personal de lucha contra incendios:** Evacuar al personal a un área segura. El equipo de lucha contra incendios debe utilizar equipo de respiración autónomo y ropa protectora.

Almacenamiento y Manipulación



Precauciones de manejo seguro: Lave muy bien sus manos luego de haber manipulado el material. Remueva la ropa contaminada y lávela antes de volver a usarla. Procurar que haya una buena ventilación en el área. Evite el contacto con la piel, los ojos y la ropa. Los contenedores vacíos pueden contener residuos del producto (líquidos y/o vapores) y puede ser peligroso. Evite el contacto con fuentes de calor, chispas y llamas abiertas. Evite la ingestión y la inhalación. No someta los contenedores vacíos a presión, cortes, no lo suela, no perfora, no triture o exponga al calor, chispas o llamas. **Condiciones de almacenamiento seguro, incluidas cualesquiera incompatibles:** Mantener alejado de fuentes del calor, de chispas y de llamas. Mantener alejado de fuentes de ignición. Almacenar en un lugar fresco, seco, bien ventilado y lejos de sustancias incompatibles.

Estabilidad y Reactividad



Estabilidad: Estable bajo condiciones normales de temperatura y presión. Posibilidad de reacciones peligrosas: No hay información disponible. Condiciones que deben evitarse: Materiales incompatibles, fuentes de ignición y calor excesivo. Materias incompatibles: No hay información disponible. Productos de descomposición peligrosos: Monóxido carbono, dióxido carbono.

Información Toxicológica



Efectos Tóxicos Animales: No hay información disponible. Otros Efectos tóxicos en humanos: No hay información disponible. Efectos crónicos en humanos: No hay información disponible. Esta sustancia no contiene productos ni presenta niveles mayores o iguales a 0,1% que se hayan identificado como posibles o probable de causar efectos cancerígenos. (ACGIH, IARC, NIOSH, NTP u OSHA)

Información Ecológica



Toxicidad: No hay información disponible. Persistencia y degradabilidad: No hay información disponible. Bioacumulación / efectos sobre el ecosistema: No hay información disponible. Movilidad en el suelo: No hay información disponible. Resultados de valoración PBT y mPmB: No hay información disponible. Otros efectos negativos: No hay información disponible.