



## VERATRALDEHÍDO

### Sinónimos

Metil vainillina, Aldehído Verátrico

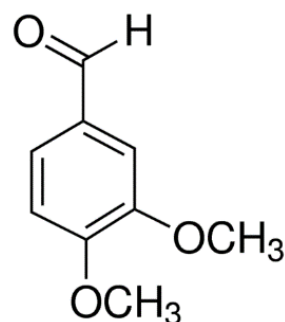
### Identificación

CAS	120-14-9
Fórmula molecular	C9H10O3
FEMA	3109
EINECS	204-373-2

### Características

Apariencia: Polvo cristalino o escamas  
Color: Blanco a amarillo pálido  
Olor: Dulce, a madera, avainillado  
Sabor: Dulce, a vainilla  
Punto de fusión, °C: 42 – 45  
Solubilidad en agua: Casi insoluble en agua fría  
Otras solubilidades: Soluble en Etanol

### Estructura Molecular

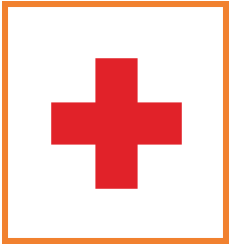


### Usos



Es ampliamente utilizado como aromatizante y fragancia, es popular comercialmente debido a su agradable fragancia leñosa. También puede ser usado como un intermedio en la síntesis de algunos fármacos.

## Primeros Auxilios Básicos



**Ingestión:** Enjuagar la boca con agua. Acuda inmediatamente al médico y muéstrole la etiqueta o el envase. Mantener en reposo. No provocar el vómito.

**Contacto con los ojos:** Retirar los lentes de contacto y lavar abundantemente con agua limpia durante por lo menos 15 minutos. Solicitar asistencia médica si se producen efectos adversos.

**Inhalación:** Traslade a la persona afectada al aire libre, conserve la temperatura corporal y manténgala en reposo.

**Contacto con la piel:** Retirar la ropa contaminada. Lavar la piel con abundante agua y jabón. Consulte con un médico si los síntomas persisten.

## Riesgos de Incendio o Explosión



**Medios de extinción:** Utilizar dióxido de carbono (CO<sub>2</sub>), espuma, agua pulverizada o polvo seco. No utilizar chorro de agua directo.

**Recomendaciones para el personal de lucha contra incendios:** Las altas temperaturas pueden dar lugar a presiones elevadas en el interior de los envases cerrados. Evitar la inhalación de los humos o vapores que se generen. No permitir que los derrames de la extinción de incendios se viertan a desagües o cursos de agua. Usar el aparato respiratorio autónomo y traje de protección.

## Almacenamiento y Manipulación

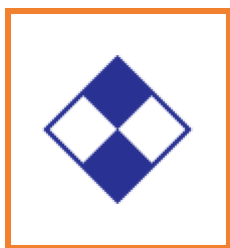


**Precauciones de manejo seguro:** No manipule el material cerca de alimentos o agua de bebida. Evitar el contacto con los ojos, piel, y ropa. Vestir prendas y llevar lentes protectoras. Observar las normas de higiene y seguridad en el trabajo.

**Medidas de higiene:** Se debe prohibir comer, beber y fumar en las áreas donde se manipula, almacena y procesa este material. Los trabajadores deben lavarse las manos y la cara antes de comer, beber y fumar. Retirar la ropa contaminada y el equipo de protección antes de entrar en las áreas de alimentación.

**Condiciones de almacenamiento seguro, incluidas cualquier incompatibilidad:** Mantener el producto en el envase original bien cerrado, en un lugar bien ventilado, seco, alejado de fuentes de ignición y protegido de la luz directa del sol. Mantener lejos de sustancias incompatibles. Consérvese únicamente en el recipiente de origen.

## Estabilidad y Reactividad



Estabilidad: Estable bajo condiciones normales de manipulación y almacenamiento.

Reactividad: Ninguna reacción peligrosa si se tienen en consideración las normas indicadas sobre manipulación y almacenamiento.

Polimerización peligrosa: No presenta reacciones peligrosas conocidas en condiciones normales de proceso.

Condiciones que se deben evitar: Calor excesivo, llamas u otras fuentes de ignición.

Materiales incompatibles: Ácidos, agentes oxidantes fuertes, bases.

Productos de descomposición peligrosos: Durante la combustión pueden formarse monóxido de carbono y compuestos orgánicos no identificados.

## Información Toxicológica



Toxicidad aguda: Nocivo en caso de ingestión.

Corrosión o irritación cutáneas: Provoca una leve irritación cutánea.

Carcinogenicidad: Ningún componente de este producto presente a niveles mayores o iguales al 0.1% es identificado como posible, posible o confirmado por el IARC como carcinógeno humano.

## Información Ecológica



Ecotoxicidad: No hay información disponible.

Movilidad: No hay información disponible.

Persistencia y degradabilidad: No hay información disponible.

Otros efectos Negativos: Evitar la contaminación del suelo, aguas subterráneas y superficiales.