



TERPINOLENO

Sinónimos

1,4(8)-terpadieno, p-Menth-1, 4 (8) -dieno, Terpinoleno 40, Alfa Terpinoleno

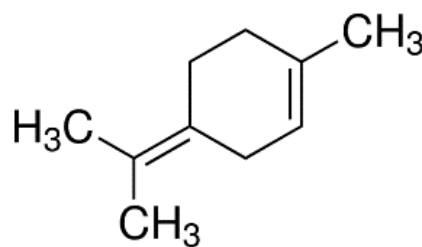
Identificación

CAS	586-62-9
Fórmula molecular	C ₁₀ H ₁₆
FEMA	3046
EINECS	205-341-0

Características

Aspecto: Líquido
Color: Incoloro a amarillo pálido
Olor: Lima Cítrica de Pino
Densidad a 25/25 °C: 0.845 – 0.864
Solubilidad: Soluble en alcohol al 70%, < 1% en Agua

Estructura Molecular



Usos



Ampliamente utilizado en la perfumería en diversos productos para limpieza, de cuidado personal y cosméticos. Además se usa en la fabricación de pinturas y resinas, como solvente industrial, agente anticorrosivo y en otros productos por su función antifúngica.

Primeros Auxilios Básicos



Contacto con la piel: Lavar con agua y jabón. Cubra la piel irritada con un emoliente. Obtenga atención médica si se desarrolla irritación.
Contacto con los ojos: Lavar los ojos con agua como medida de precaución.
Ingestión: Dar un vaso de agua de inmediato. Los primeros auxilios no son necesarios generalmente. En caso de duda, comuníquese con un médico.
Inhalación: Mueva al afectado al aire libre Si la respiración es difícil, proporcione oxígeno. Consulte a un médico después de una exposición significativa.
Principales síntomas y efectos, agudos y retardados: Causa irritación en la piel y los ojos. Puede causar alergia en la piel.

Riesgos de Incendio o Explosión



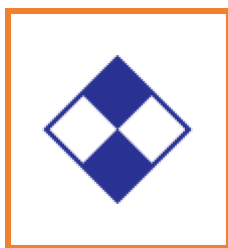
Medios de extinción: Dióxido de carbono, polvo seco, agua pulverizada. No utilice chorro de agua.
Peligros específicos derivados de la sustancia o la mezcla: Después de la combustión pueden formarse monóxido de carbono y otros compuestos orgánicos no identificados.
Equipo de protección: Utilizar el equipo de protección personal y un respirador apropiado. Evite el contacto con la piel y los ojos. Evitar la inhalación de los humos o vapores que se generen. Separe los residuos de extinción y no los disponga por el desagüe.

Almacenamiento y Manipulación



Precauciones para una manipulación segura: Mantener alejado del calor y de fuentes de ignición. No ingerir. No respire los humos / vapores / aerosoles. Use ropa protectora adecuada. Si se ingiere, busque ayuda médica de inmediato y muestre el envase o la etiqueta. Mantener alejado de incompatibles, como agentes oxidantes.
Medidas de higiene: Se debe prohibir comer, beber y fumar en las áreas donde se manipula, almacena y procesa este material. Los trabajadores deben lavarse las manos y la cara antes de comer, beber y fumar. Retirar la ropa contaminada y el equipo de protección antes de entrar en las áreas de alimentación.
Condiciones para almacenaje seguro, incluyendo cualquier incompatibilidad: Mantenga el recipiente bien cerrado y sellado hasta que esté listo para su uso. Evite todas las posibles fuentes de ignición (chispa o llama). Almacenar en contenedores originales. Mantenga los contenedores sellados de forma segura. Almacenar en un lugar fresco, seco y bien ventilado. Almacene lejos de materiales incompatibles y envases de productos alimenticios. Proteja los contenedores contra el daño físico y verifique regularmente si hay fugas.

Estabilidad y Reactividad



Estabilidad: Estable bajo condiciones normales de manipulación y almacenamiento.

Reactividad: Ninguna reacción peligrosa si se tienen en consideración las normas indicadas sobre manipulación y almacenamiento.

Condiciones que deben evitarse: Calor excesivo, llamas u otras fuentes de ignición.

Materias incompatibles: Puede reaccionar con fuertes agentes oxidantes.

Puede reaccionar exotérmicamente con agentes reductores para liberar gas de hidrógeno. En presencia de diversos catalizadores (tales como ácidos) o iniciadores, pueden experimentar reacciones de polimerización por adición exotérmica.

Productos de descomposición peligrosos: Pueden formarse monóxido de carbono y compuestos orgánicos no identificados.

Información Toxicológica



Toxicidad aguda: CAS 586-62-9:LD50, oral, rata: 4390 mg/kg

CAS 5989-54-8: LD50, oral, rata: 5301 mg/kg, estimado.

Corrosión / irritación de la piel: El producto ha sido clasificado como Irritante para la piel Categoría 2 debido a la presencia de L-limoneno en el producto en conc. Más del 10% p/p.

Carcinogenicidad: Ningún componente de este producto presente a niveles mayores o iguales al 0.1% es identificado como posible, posible o confirmado por el IARC como carcinógeno humano.

Mutagenicidad en células germinales: No hay evidencia disponible para la mutagenicidad del producto.

Toxicidad para la reproducción: No hay evidencia disponible para la toxicidad reproductiva del producto.

Información Ecológica



Toxicidad acuática: No hay información disponible.

Persistencia y degradabilidad: No hay datos disponibles para el producto como tal. Los datos que figuran a continuación se refieren a los componentes del producto:

Sustancia de ensayo: Terpinoleno [Pureza: 97.9%; Impurezas: gamma terpineno (0.7%), D y L limoneno (0.1%)]%

Biodegradación en el día 9: > 60%% de biodegradación en el día 28 = 81% TG: directiva OCDE No. 301 D (Fuente: portal de diseminación de ECHA).

Prueba Sustancia: l-limoneno:% de biodegradación en el día 8 > 60%; % de biodegradación el día 28 = 85% TG: directriz OCDE n. ° 301 D (Fuente: portal de difusión de la ECHA)

Potencial de bioacumulación: No hay información disponible.

Movilidad en el suelo: No hay información disponible.

Resultados de valoración PBT y vPvB: No hay información disponible.

Otros efectos adversos: Evitar la contaminación del suelo, aguas subterráneas y superficiales.