



Extracto de Semilla de Café Verde

Sinónimos

Ácidos Clorogénicos

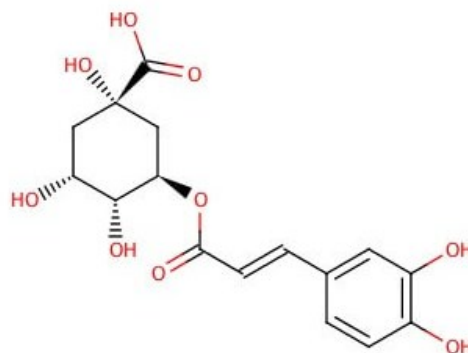
Identificación

CAS	327-97-9
Fórmula molecular	C ₁₆ H ₁₈ O ₉
FEMA	NA
EINECS	N/A

Características

Estructura molecular

Es un polvo fino, color marrón con olor característico, su color puede variar de lote a lote debido a los cultivos y a las fluctuaciones de temporada a temporada. 0,25 g se disuelven en 100ml de agua aproximadamente, y en 25 ml de Etanol.



PM: 354.31 g/mol

Usos



Es un producto natural, utilizado en la industria alimenticia, principalmente como suplemento alimenticio.



Recomendaciones generales: En caso de accidente o si siente malestar, busque atención médica inmediata (y muestre la etiqueta siempre que sea posible).

Inhalación: Traslade a la persona afectada al aire libre y manténgala en reposo. Obtenga atención médica inmediatamente.

Contacto con la piel: Lave inmediatamente con abundante agua. Removiendo la ropa y zapatos contaminados. Si la irritación persiste, Busque atención médica. Lave la ropa antes de reusarla.

Ingestión: No induzca al vómito sino se tienen la recomendación médica.

Contacto con los ojos: Lave inmediatamente con abundante agua y consulte a un médico.

Riesgo de Incendio o Explosión



Medios de extinción: Use extintores de polvo seco, CO₂, agua pulverizada o espuma.

Peligros específicos derivados de la sustancia o la mezcla:

Se pueden generar humos irritantes.

Recomendaciones para el personal de lucha contra incendios:

Usar equipos generales de protección de lucha contra incendios y usar equipo respiratorio adecuado. Use agua nebulizada para enfriar los contenedores.

Almacenamiento y Manipulación

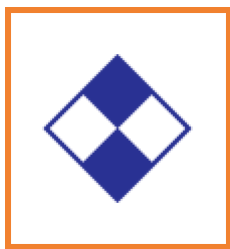


Precauciones de manejo seguro: Use el equipo de protección personal. Utilizar solamente en áreas que estén proporcionadas ventilación y extracción apropiadas.

Condiciones de almacenamiento seguro, incluidas cualesquiera incompatibles:

Mantenga el recipiente bien cerrado. Almacenar en lugares secos y bien ventilados y lejos de sustancias incompatibles.

Estabilidad y Reactividad



Estabilidad: Este producto es estable bajo condiciones recomendadas de almacenamiento.

Posibilidad de reacciones peligrosas: No hay información disponible.

Condiciones que deben evitarse: Evite la exposición al aire o la humedad durante periodos prolongados.

Materias incompatibles: Agentes oxidantes fuertes.

Productos de descomposición peligrosos: Durante su descomposición térmica se pueden formar gases irritantes y vapores tales como los óxidos de carbonos.

Información Toxicológica



Efectos Tóxicos: No hay información disponible.

Otros Efectos tóxicos en humanos: No hay información disponible.

Efectos crónicos en humanos: No hay información disponible.

Información Ecológica



Toxicidad Acuática: Puede provocar a largo plazo efectos negativos en el medio ambiente acuático.

Persistencia y degradabilidad: No hay información disponible.

Bioacumulación / efectos sobre el ecosistema: No hay información disponible.