



Acesulfame K

Sinónimos

Sal potásica 6-Metil-1,2,3-Oxathiazin-4(3H)
Ona-2.2-dioxido

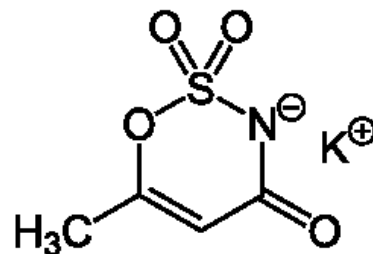
Identificación

CAS	55589-62-3
Fórmula molecular	C4H4NO4SK
FEMA	
EINECS	259-715-3

Características

Aspecto: Polvo Cristalino
Color: X
Olor: Inodoro
Color: Incoloro
Sabor: Dulce
Pureza: 99.0 – 101.0 %
Solubilidad: Soluble en Agua

Fórmula estructural

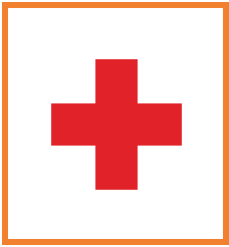


Usos



Se utiliza en gomas de mascar, chicles, caramelos, golosinas, gominolas, dulce infantiles, bebidas energéticas, cervezas y licores bajos en alcohol, refrescos, gaseosas, sodas, tónicas, té fríos, zumos, néctares, frutas en almíbar, batidos saborizados, leches vegetales, chocolates, lácteos, yogures, gelatinas, flanes, postres, helados, panadería, repostería, bollería industrial, cereales para desayuno, galletas, mermeladas, y muchos productos etiquetados con los términos comerciales: sin azúcar. También se usa en suplementos deportivos, multivitamínicos, comprimidos y productos farmacéuticos masticables. Edulcorante con dulzor relativo entre 130-200 veces más que el azúcar. 0 KJ/h, tiene una buena vida media, estable en condiciones normales y en preparaciones alimenticias, resistente al calor, por ello disponible para productos cocinados u horneados en altas concentraciones. Deja sabor residual.

Primeros Auxilios Básicos



Descripción de los primeros auxilios
Contacto con la piel Lávese inmediatamente con jabón y agua. Contacto con los ojos Lavar el ojo con agua corriente durante 15 minutos. Ingestión Enjuáguese la boca con agua. Inhalación Consúltese a un médico. 4.2 Principales síntomas y efectos, agudos y retardados
Contacto con la piel Puede producirse una ligera irritación del lugar de contacto. Contacto con los ojos Puede producirse irritación y enrojecimiento. Ingestión Puede producirse irritación de la garganta. Inhalación Puede producirse irritación de la garganta con una sensación de opresión en el pecho. Efectos retardados/inmediatos Pueden producirse efectos inmediatos después de una exposición a corto plazo.

Riesgos de Incendio o Explosión



Medios de extinción.

Medios de extinción: apropiados para la zona del incendio.

Peligros específicos derivados de la sustancia o la mezcla

Peligros de exposición: Durante la combustión emite vapores tóxicos.

Recomendaciones para el personal de lucha contra incendios: Llevar un aparato respirador autónomo. Llevar prendas protectoras para evitar el contacto con la piel y los ojos.

Almacenamiento y Manipulación



Requisitos de manipulación:

Evitar la formación o propagación de polvo en el aire.

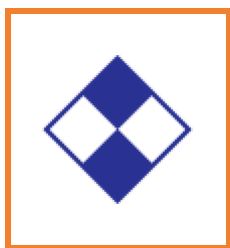
Condiciones de almacenamiento seguro, incluidas posibles incompatibilidades

Condiciones almacenamiento

Guardar en un área fresca, bien ventilada. Mantener el contenedor herméticamente cerrado. Evitar el contacto con el agua o la humedad.

Usos específicos finales: Sin datos disponibles

Estabilidad y Reactividad



Reactividad:

Estable bajo las condiciones de almacenamiento o de transporte recomendadas.

Estabilidad química: Estable en condiciones normales.

Reacciones peligrosas.

Condiciones que deben evitarse:

No se producirán reacciones peligrosas en condiciones de almacenamiento o transporte normales. Puede producirse descomposición si se expone a las condiciones o materiales enumerados a continuación.

Condiciones a evitar: Calor.

Materiales incompatibles: Ácidos fuertes. Agentes oxidantes fuertes.

Información Toxicológica



Toxicidad: No procede.

Información sobre los efectos toxicológicos

Contacto con la piel: Puede producirse una ligera irritación del lugar de contacto.

Contacto con los ojos: Puede producirse irritación y enrojecimiento.

Ingestión: Puede producirse irritación de la garganta.

Inhalación: Puede producirse irritación de la garganta con una sensación de opresión en el pecho.

Efectos retardados/inmediatos: Pueden producirse efectos inmediatos después de una exposición a corto plazo.

Información Ecológica



Toxicidad: No biodegradable.

Persistencia y degradabilidad: Rápidamente biodegradable.

Potencial de bioacumulación: No hay potencial de bioacumulación.

Movilidad en el suelo: Sin datos disponibles.

Resultados de la valoración PBT y vPvB

Esta sustancia no está identificada como una sustancia PBT.

Otros efectos adversos: Ecotoxicidad negligible